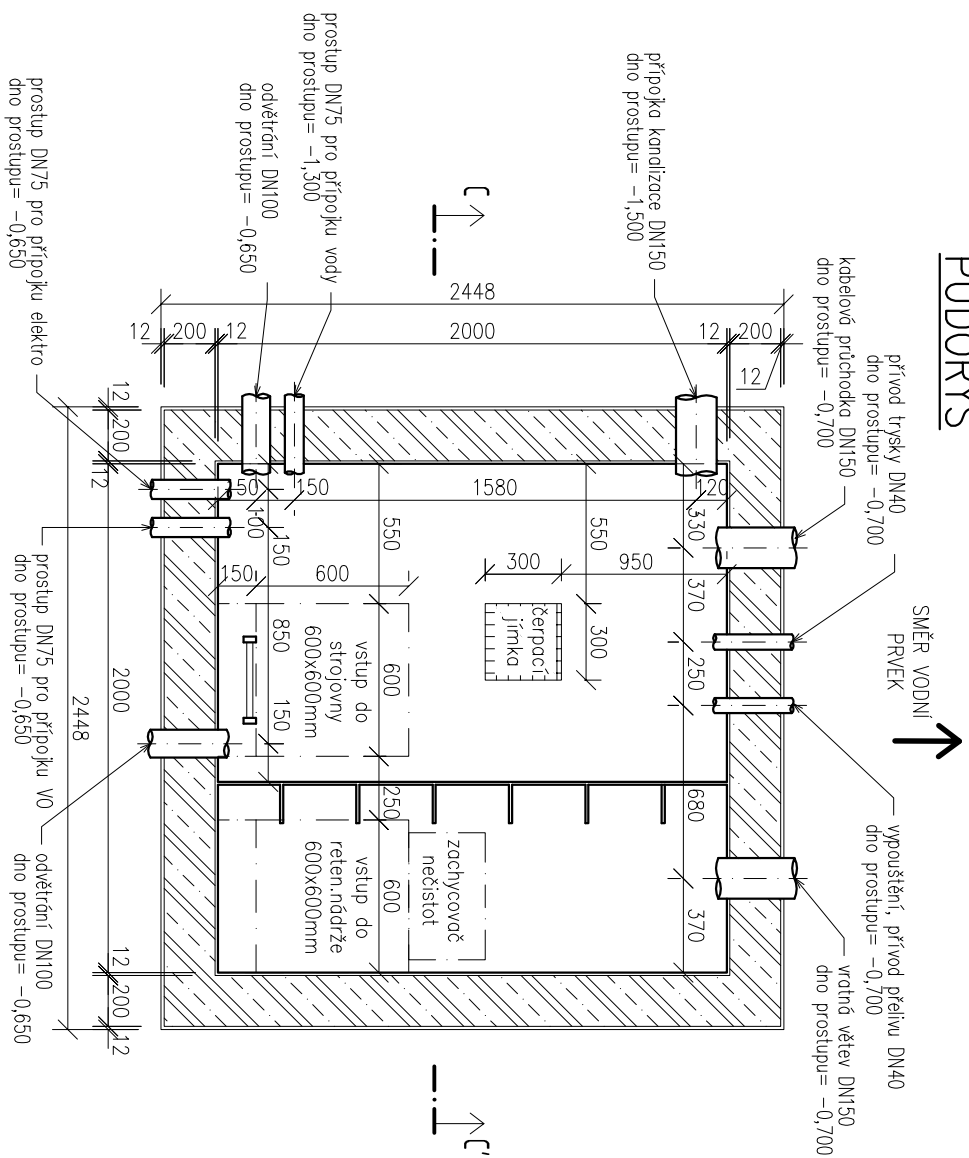


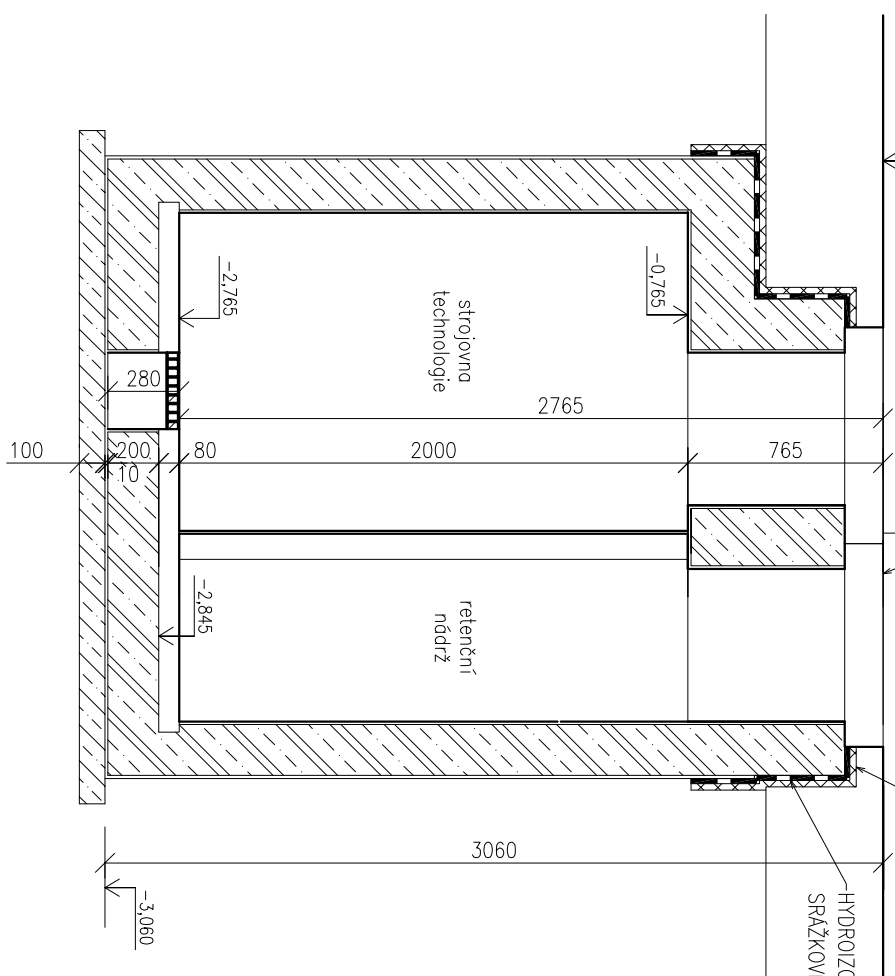
PUDORYS



ŘEZ C-C'

2x LITINOVÝ POKLOP 600x600mm, TŘÍDA ZATÍŽENÍ C250,
S HYDRAULICKÝM POSILOVAČEM OTEVÍRÁNÍ,VČ. TĚSNĚNÍ A UZAMKÁNÍ
±0,000

—OCHRANNÁ VRSTVA— XPS tl.40mm, lepené PUR lepicí pěnou



POZNÁMKA:

Nádrž je dodávána včetně těsněných prostupů, žebříků a čerpací jímky a je určena k osazení na betonový podklad a obetonování.

Nádrž musí být osazena a vybetonována dle technických podmínek dodavatele nádrže.

C 703.2 TECHNOLOGIE KAŠŇY

 Donatka 12, Brno http://www.ravy.cz	ZODPOVĚDNÝ PROJEKTANT:	Doc.Ing.arch. T. RUŠNĚ Doc.Ing.arch. L. WAHLA	MAZEJ ZAKÁZKY: RENTALIZACE VEŘEJNÉHO PROSTRAVNÍ V LOKALITĚ TVRZ, ŽDÁR NAD SÁZAVOU	DATAUM	09/2019
	OBJEDNATEL:	MĚSTO ŽDÁR NAD SÁZAVOU		MĚŘÍTKO	1 : 30
	VYPRACOVAL:	LENTUS AGILIS, spol.s.r.o.		STUPEŇ DUR-DSP+DPS	
	ČÍS.T. - PROJESE:	C 703.2 TECHNOLOGIE VÁŠINY		STROJOVNA TECHNOLOGIE	ČÍSLO VÝKR.
		DOKUMENT (VÝKRES):			

